

СВЕТОДИОДНАЯ ЛЕНТА

Серия TWIST-A128-10mm 24V 10 W/m



10 Вт/м



24 В



CRI > 90



IP20



10 мм

ОПИСАНИЕ

- Светодиодная лента повышенной прочности TWIST серии A128.
- Напряжение питания 24 В, мощность 10 Вт/м, ширина 10 мм.
- Светодиоды SMD 2835, 128 шт/м, теплого цвета свечения (3500K).
- Минимальный отрезок 50 мм (6 светодиодов).
- Высокий индекс цветопередачи обеспечивает точное восприятие цветов при освещении любых жилых и коммерческих интерьеров.
- Предназначена для декоративной подсветки, оформления рекламы, витрин.
- Использование печатной платы высокой механической прочности позволяет перекручивать ленту для удобства монтажа на поверхностях с различными углами изгибов.

УГОЛ ИЗЛУЧЕНИЯ



Светодиодные ленты

Универсальные 24V 8-10 мм до 10 W/m


A128 24V 10mm 10 W/m TWIST

www.arlight.ru

ПАРАМЕТРЫ

Артикул	050498
Степень пылевлагозащиты	IP20
Тип светодиода	SMD 2835
Плотность светодиодов	128 шт/м
Минимальный отрезок	62.5 мм
Каналы управления	1 CH (1 канал - Mono)
Гарантия	7 лет

СВЕТОТЕХНИЧЕСКИЕ

Цвет свечения	WARM  Теплый 3500 K
Индекс цветопередачи, CRI	>90
Угол излучения	120°
Световой поток	1150 лм/м
Световая эффективность	120 лм/Вт

ЭЛЕКТРИЧЕСКИЕ

Напряжение питания	DC 24 В
Максимальная мощность на 1 метр	10 Вт/м
Максимальный потребляемый ток	0.42 А/м

ГАБАРИТНЫЕ

Длина	5000 мм
Ширина	10 мм
Высота	1.5 мм
Мин. радиус изгиба	60 мм
Вес упаковки	176 г, пакет (полиэтилен) 5 м

КЛИМАТИЧЕСКИЕ УСЛОВИЯ

Диапазон рабочих температур	-30... 45 °C
-----------------------------	---------------------



СВЕТОДИОДНАЯ ЛЕНТА

TWIST-A128-10mm 24V 10 W/m



10 Вт/м



24 В



IP20



CRI>90



Мин. отрезок 62.5 мм,
LED SMD 2835 (8 шт)

СЕРИЯ TWIST-A128-10MM 24V 10 W/M

Артикул	Цвет свечения	Световой поток	Световая эффективность	CRI	IP	Ширина	Длина
050495	WHITE <input type="checkbox"/> Белый 6000 К	1200 лм/м	125 лм/Вт	>90	IP20	10 мм	5 м
050496	DAY <input type="checkbox"/> Дневной 5000 К	1150 лм/м	120 лм/Вт	>90	IP20	10 мм	5 м
050497	DAY <input type="checkbox"/> Дневной 4000 К	1150 лм/м	120 лм/Вт	>90	IP20	10 мм	5 м
050498	WARM <input type="checkbox"/> Теплый 3500 К	1150 лм/м	120 лм/Вт	>90	IP20	10 мм	5 м
050499	WARM <input type="checkbox"/> Теплый 3000 К	1100 лм/м	115 лм/Вт	>90	IP20	10 мм	5 м
050500	WARM <input type="checkbox"/> Теплый 2700 К	1100 лм/м	115 лм/Вт	>90	IP20	10 мм	5 м



СВЕТОДИОДНАЯ ЛЕНТА

TWIST-A128-10mm 24V 10 W/m



10 Вт/м



24 В



IP20



CRI>90

ОБЯЗАТЕЛЬНЫЕ ТРЕБОВАНИЯ ПО ЭКСПЛУАТАЦИИ



Ознакомьтесь с инструкцией



Отключите питание



Обезжирьте поверхность профиля



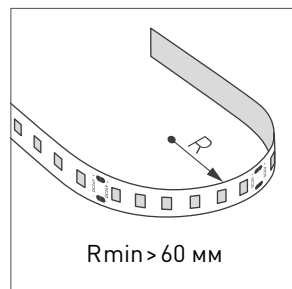
Снимите защитную пленку с ленты



Не давите на светодиоды



Рекомендуется пайка для надежности соединения



Допустимые направления и минимальный радиус изгиба ленты



ВНИМАНИЕ! Резка ленты допускается только в обозначенных местах



Не сгибать под острыми углами



Не скручивать



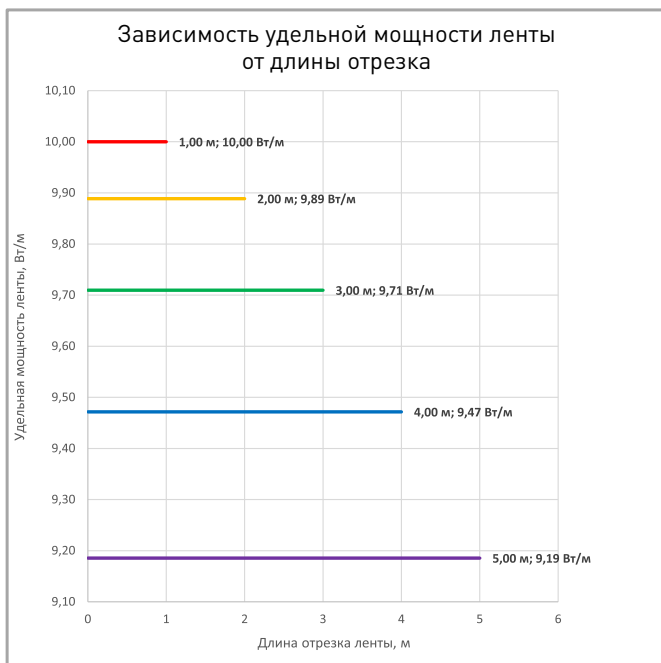
Не растягивать



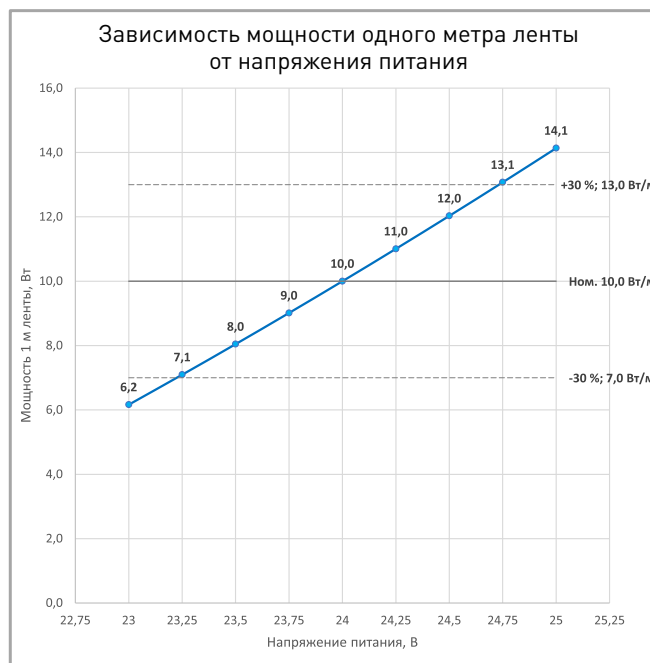
Не сгибать



ПОТРЕБЛЯЕМАЯ МОЩНОСТЬ



Удельная мощность ленты снижается при увеличении длины подключаемого отрезка из-за падения напряжения по длине ленты.



Указаны предельные границы допустимого отклонения напряжения питания ленты.

ВЫБОР ТРЕБУЕМОГО СЕЧЕНИЯ КАБЕЛЯ С МЕДНЫМИ ЖИЛАМИ ДЛЯ СВЕТОДИОДНОЙ ЛЕНТЫ

Длина ленты	Мощн. ленты*	Максимальная длина питающего кабеля с сечением жил**							Подключение лент, использованное при расчете
		2x0.5мм ²	2x0.75мм ²	2x1.5мм ²	2x2.5мм ²	2x4мм ²	2x6мм ²	2x10мм ²	
1 м	9 Вт	17 м	26 м	52 м	87 м	139 м	208 м	346 м	1 x 1 м
2 м	18 Вт	9 м	13 м	26 м	44 м	70 м	105 м	175 м	1 x 2 м
5 м	41 Вт	4 м	6 м	11 м	19 м	30 м	45 м	75 м	1 x 5 м
10 м	82 Вт	2 м	3 м	6 м	9 м	15 м	23 м	38 м	2 x 5 м
20 м	163 Вт	-	1 м	3 м	5 м	8 м	11 м	19 м	4 x 5 м
50 м	408 Вт	-	-	-	2 м	3 м	5 м	8 м	10 x 5 м

* Мощность рассчитана с учетом потерь на кабеле.

** Выбирайте наибольшее сечение кабеля в соответствии с таблицей. Сравните допустимый ток выбранного кабеля и максимальный выходной ток источника питания. Если ток источника питания выше, чем допустимый ток кабеля, требуется обязательная установка предохранителя на входе кабеля во избежание возгорания при возможном коротком замыкании.

ВЫХОДНАЯ МОЩНОСТЬ ИСТОЧНИКА НАПРЯЖЕНИЯ ДЛЯ ЛЕНТЫ

Для 5 м светодиодной ленты TWIST-A128-10mm 24V 10 W/m выходная мощность источника напряжения должна быть:

от 63 до 100 Вт 24 В

ПОДКЛЮЧЕНИЕ СВЕТОДИОДНОЙ ЛЕНТЫ

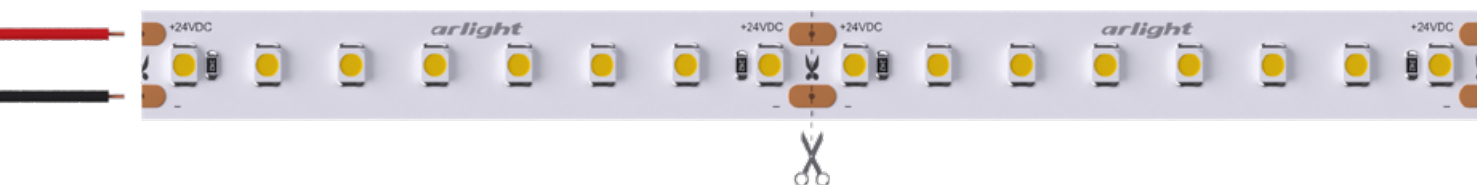


Схема 1: подключение нескольких светодиодных лент с одной стороны



Максимальная длина подключения с одной стороны 5 м

Схема 2: подключение нескольких светодиодных лент с двух сторон

РЕКОМЕНДУЕМОЕ ПОДКЛЮЧЕНИЕ ДЛЯ ОБЕСПЕЧЕНИЯ РАВНОМЕРНОГО СВЕЧЕНИЯ ЛЕНТЫ ПО ВСЕЙ ДЛИНЕ



Максимальная длина подключения с двух сторон 5 м



СВЕТОДИОДНАЯ ЛЕНТА

TWIST-A128-10mm 24V 10 W/m



10 Вт/м



24 В



IP20

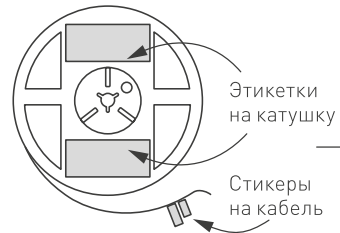


CRI>90

УПАКОВКА



Лента 5 м



Этикетки на катушку

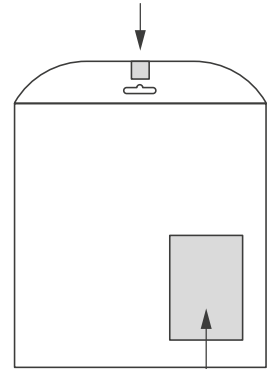
Стикеры на кабель



Инструкция А5

Пакет

Стикер



Этикетка на пакет

Транспортный короб 750×280×280 мм

60 шт. пакетов внутри



Транспортная этикетка

Пакет (ПОЛИЭТИЛЕН)		5 м
Вес упаковки		176 гр
Вес транспортной коробки		35.26 кг